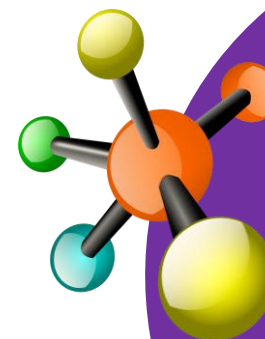


ATELIERS SCIENTIFIQUES

POUR LES ÉCOLES



PAR



Présentation

[Intellect Monde - Enseignement & Education] est une structure à taille humaine du secteur associatif.

Fondée et administrée par Julien Swaerts depuis Janvier 2025, elle a pour but de promouvoir le Secteur de l'Enseignement et de l'Éducation par le biais de sa signature éducative : « *la transmission des enseignements dans un écosystème arborescent* », où chacune des activités éducatives est reliée aux autres pour créer des ponts entre les apprentissages.

[Intellect Monde] permet aux apprenant(e)s d'apprendre autrement, d'envisager différemment les enseignements et de stimuler leur esprit par des *apprentissages adaptés et interconnectés*.

Fort d'une expérience de plus de 15 ans dans l'enseignement, Julien Swaerts a créé *[Intellect Monde]* comme un tremplin émancipateur pour les générations futures.



Préambule

Découvrez notre catalogue thématique d'ateliers éducatifs pour les écoles primaires.

Choisissez la thématique dont vous souhaitez faire le(s) lien(s) avec votre programme scolaire.

Chacun de nos ateliers éducatifs scientifiques est adapté au niveau scolaire (P1 à P6), aux contenus d'apprentissage, savoirs / savoir-faire et attendus, aux compétences visées (partie référentiel), aux outils méthodologiques et pédagogiques utilisés (partie disciplinaire et transversale) et aux profils de vos élèves (aspects cognitifs).

Nos ateliers scientifiques mettent les élèves au centre des activités, afin qu'ils soient acteurs de leurs apprentissages.



Précisions concernant le cadre éducatif :

Le terme « *niveau scolaire* » se base sur la « *classe* » à laquelle l'enfant scolarisé dans l'enseignement fondamental de la Fédération Wallonie-Bruxelles est rattaché et dont l'échelonnement se réalise comme suit : de la primaire 1 (P1) à la primaire 6 (P6).

Les « *contenus d'apprentissage et attendus* » au sein des programmes de l'enseignement fondamental sont repris dans le tableau synoptique du tronc commun à la partie référentiel, reprenant les 3 champs thématiques des sciences : vivants - matière - énergie. Ce point requiert la consultation des programmes et référentiels en libre accès sur le site internet de la Fédération Wallonie-Bruxelles.

À [***Intellect Monde***], nous sommes attentifs aux profils cognitifs des élèves que nous encadrons car leur singularité influence leur(s) apprentissage(s).



Pour la « partie référentiel » des programmes de l'enseignement fondamental, voici les enjeux de l'enseignement des sciences (dont les 4 visées s'articulent entre elles)* :

Visée 1 « Pratiquer des sciences »

Les élèves acquièrent des savoir-faire et des attitudes nécessaires à la pratique des sciences ainsi que des connaissances scientifiques.

Visée 2 « Apprendre les sciences »

Les élèves développent des connaissances et des savoir-faire spécifiques aux sciences pour comprendre le monde.

Visée 3 « Apprendre à propos des sciences »

Les élèves comprennent la construction des connaissances scientifiques au cours du temps et les caractéristiques de la pensée scientifique.

Visée 4 « Orienter ses choix et agir en s'appuyant sur les sciences »


Les élèves se positionnent face à des enjeux sociétaux (liés à l'environnement, à la santé, à la consommation...) et planétaires, en s'appuyant sur des méthodes, des modèles et des concepts scientifiques et agissent en conséquence.

**Source : Programmes d'études pour l'enseignement fondamental - www.wbe.be*



Nos Thèmes Scientifiques

P1 P2 P3
Microbes




P4 P5 P6
Virus & Bactéries



P1 à P6
Eau




P1 P2 P3
Liquides



P4 P5 P6
Acides-Bases



P4 P5 P6
Math'



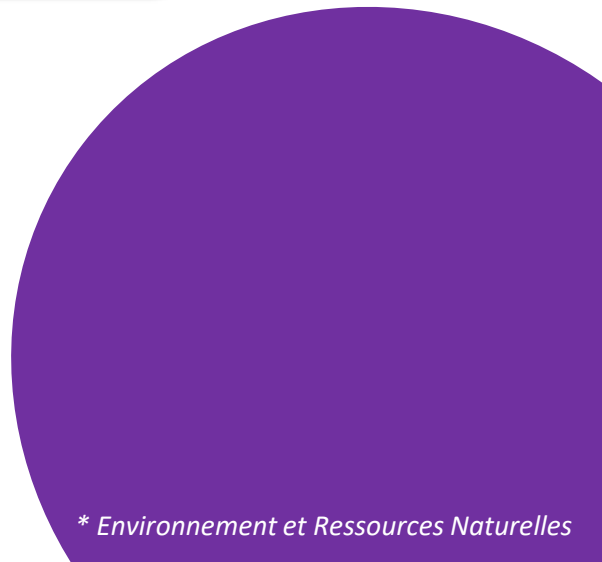
P1 à P6
E.R.N.*



P1 P2 P3
Terre



P4 P5 P6
Recyclage



Nos Ateliers Scientifiques

P1 P2 P3

Microbes

Le maxi monde du Mini

P4 P5 P6

Virus & Bactéries

Quoi de neuf Docteur ?

P1 à P6

Eau

Ça Cool pour H₂O

P1 P2 P3

Liquides

Danse Hit Hé !

P4 P5 P6

Acides-Bases

Le Labo' Cérébro'

P4 P5 P6

Math'

Amay-Math' !

P1 à P6

E.R.N.*

Agent S.O.S. Planète

P1 P2 P3

Terre

Les Secrets Enfouis

Volcans de l'Extrême

P4 P5 P6

Recyclage

Tri-Âge pour Tri-Heure

Nos Ateliers Scientifiques

P1

P2

P3

Microbes

Le maxi monde du Mini

Au programme de cet atelier :

C'est quoi un microbe ? (*Quiz explicatif*)

Microbes ? Ça ne loupe pas ! (*Recherches et Détection de microbes - niveau 1*)

Microbes au Microscope. (*Observation et compréhension*)

Super-Microbes : les Bons & Nous. (*Activité ludique centrée sur l'hygiène*)

L'Attaque des Super-Vilains. (*Jeu de rôles sur les microbes nocifs*)



Nos Ateliers Scientifiques

P1

P2

P3

Liquides

Danse Hit Hé !

Au programme de cet atelier :

Liquides sous toutes ses formes. (*Jeu interactif*)

Les Étages Colorés. (*Notions de base sur la densité : expérience entre fluides et solides*)

Chacun sa propriété ! (*Tension de surface ; capillarité ; viscosité : 3 Manipulations ludiques*)

Missions : Agents Tensioactifs. (*2 expériences : « Le Lait Magique » et « l'Œuf Ému »*)

La Danse des Liquides. (*Chorégraphie éducative*)



Nos Ateliers Scientifiques

P1

P2

P3

Terre

Les Secrets Enfouis

Au programme de cet atelier :

Dans ta sphère ! (Du noyau à l'exosphère - de la 2D à la 3D)

Ça part à la dérive... (Tectoniques des plaques - Puzzle explicatif)

Composition des sols. (Compréhension et manipulation d'échantillons)

Les pierres du monde. (Explications et manipulation d'échantillons)

Touche pas à ma terre ! (Sensibilisation à la préservation des ressources naturelles)



Nos Ateliers Scientifiques

P1

P2

P3

Terre

Volcans de l'Extrême

Au programme de cet atelier :

Volcans en pagaille (*3 ateliers thématiques explicatifs*)

Les Volcans d'Europe : un Voyage Effusif (*explications et expérience*)

Des Gaz sous pression : un Voyage Explosif (*explications et expérience*)

La Ceinture de Feu (*Parcours « étapes » ludique*)

Les Volcans Extraterrestres ! (*Volcanisme dans le système solaire*)



Nos Ateliers Scientifiques

P1 à P6

Eau

Ça Cool pour H₂O

Au programme de cet atelier :

Le cycle de l'eau et ses 5 étapes. *(5 ateliers / 5 zones éducatives)*

Le pH de l'eau et ses implications dans la nature. *(Tests et applications)*

L'énergie de l'eau. *(5 expériences / 5 espaces éducatifs)*

Mission Fraicheur. *(Création d'un filtre à eau)*

À cour(t-s) d'eau(x) ! *(Jeu d'équipe axé sur les connaissances)*



Nos Ateliers Scientifiques

P1 à P6

E.R.N.*

Agent S.O.S Planète

Au programme de cet atelier :

Nos activités écologiques (*Notions de base de l'écologie : Jeu participatif*)

Eco-gestes au quotidien (*Atelier de mise en situation*)

Voyage autour du monde (*Développement durable à travers le monde : Jeu de plateau*)

Biodiversité : écosystème et espèces en perdition (*Sensibilisation aux En-jeux*)

Agent S.O.S Planète (*Chartes collaboratives*)



Nos Ateliers Scientifiques

P4

P5

P6

Virus et
Bactéries

Quoi de neuf Docteur ?

Au programme de cet atelier :

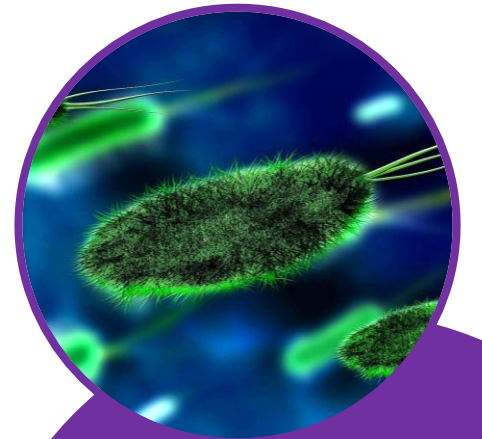
Virus et bactéries : deux profils différents (*Quiz explicatif*)

Microbes ? Ça ne loupe pas ! (*Recherches et Détection de microbes - niveau 2*)

Agents infectieux et agents pathogènes. (*Atelier d'Identification et de transmissions*)

Mains en l'air ! Police de l'hygiène. (*Activité ludique centrée sur l'hygiène*)

Quoi de neuf Docteur ? Impact santé chez l'humain (*Jeu de cartes*)



Nos Ateliers Scientifiques

P4

P5

P6

Acides -
Bases

Le Labo' Cérébro'

Au programme de cet atelier :

A.C. - B.C. : notions de base. (*Acides et bases : Explications didactiques*)

Rock 'n' Roll en cuisine ! (*Produits alimentaires : 5 expériences et leurs explications*)

Liquides à toutes épreuves : pH et couleurs. (*Manipulations et compréhension*)

Océans et Acidité : Climat sous tension. (*Expérimentation et compréhension*)

L'eau magique... (*Observation et explications*)



Nos Ateliers Scientifiques

P4

P5

P6

Math'

Amay-Math'

Au programme de cet atelier :

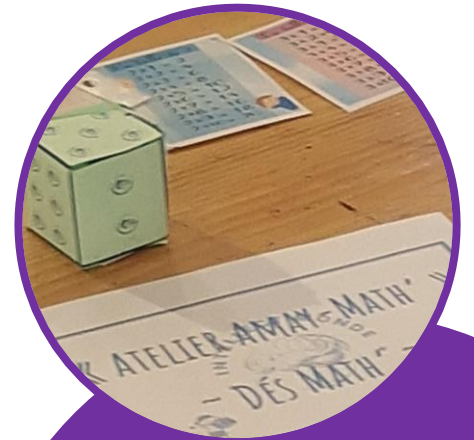
Math' & Matik' (*Explications + Table ronde ludique + Motivation*)

M.M.A. : Mental Mathematics Areas (*3 jeux mathématiques / 3 zones éducatives*)

Géométrie 3D (*3 Exercices pratiques sur les volumes et les solides*)

1,2,3 Soleil ! (*Le jeu emblématique par la règle de 3*)

Les plots mathématiques (*Jeu d'équipe sportif*)



Nos Ateliers Scientifiques

P4

P5

P6

Recyclage

Tri-Âge pour Tri-Heure

Au programme de cet atelier :

Déchets et recyclage : un enjeu de taille. *(Explications interactives et manipulations)*

Les formes de recyclage *(4 activités pratiques)*

Coups de poings aux déchets ! *(Jeu collaboratif - environnement et biodiversité)*

Le Cycle de vie de nos objets quotidiens. *(Atelier de mise en situation)*

Prospective du recyclage : Et demain ? *(Boite à idées)*



Dispositions

Pour réserver un/des atelier(s) scolaire(s), nous vous suggérons de choisir parmi celui/ceux que nous vous proposons ci-avant, et dont vous souhaitez faire un/des lien(s) avec le programme d'études et son « niveau » scolaire.

Chaque « classe-niveau » peut programmer jusqu'à 6 ateliers, car toutes nos activités éducatives sont différentes et s'interconnectent les unes aux autres. Nos ateliers sont classifiés selon 3 catégories : P1-P2-P3 / P4-P5-P6 / P1 à P6 : cela signifie que chaque atelier est orienté en fonction du « niveau scolaire », et qu'il est adaptable à volonté par nos soins.

Chaque atelier a une durée d'1h40 (2 périodes de 50 minutes). Dès lors, nous organisons un maximum de 3 ateliers par journée type d'école : 2 ateliers le matin ; 1 atelier l'après-midi.



Après votre sélection d'atelier(s) scolaire(s), nous vous invitons à remplir la fiche d'inscription via notre site internet : www.intellectmonde.com à l'onglet : « Pour les Écoles ».

Endéans les 24 heures de jours ouvrables (samedis et dimanches non-inclus), nous vous confirmons la programmation des ateliers scientifiques dans votre établissement scolaire.

Toutefois, la confirmation définitive de votre demande est validée uniquement lors de la réception du paiement complet par virement bancaire sur le compte de notre asbl.

Vous recevez par courriel un accusé de réception qui assure la venue de notre intervenant(e) au sein de votre école.

Toute réservation doit être effectuée **au minimum 30 jours avant** le premier atelier scolaire programmé.

Le paiement doit être effectué **au minimum 10 jours avant** le premier atelier scolaire programmé.

Voir Conditions Générales.



À l'école

À/aux date(s) convenue(s), notre intervenant(e) arrive en avance dans votre établissement scolaire afin d'être accueilli(e) par un(e) responsable du personnel éducatif ou son/sa référent(e).

Ensemble, ils vérifient le bon déroulement organisationnel de l'/des atelier(s) scolaire(s) programmé(s) : atelier(s) choisi(s) ; classe(s) visée(s) ; lieu(x) réservé(s) ; nombre d'élève(s) présent(s) ; aménagement pédagogique demandé ; etc.

Le/la responsable du personnel éducatif ou son/sa référent(e) oriente l'intervenant(e) vers la/les classe(s) où l'/les atelier(s) se déroule(nt) durant la journée ou la demi-journée organisée.

L'intervenant(e) enchaine les ateliers scientifiques dans l'ordre prévu et fixé par le programme.



Chaque enseignant(e) de chaque classe est présent(e) lors de l'/des atelier(s) scientifique(s) afin de partager avec ses élèves les activités éducatives proposées.

L'enseignant(e) restera la personne responsable et référente vis-à-vis de ses élèves pendant l'/les atelier(s).

La motivation de l'enseignant(e) est un facteur fédérateur et un levier primordial lors de ces moments scientifiques avec sa classe.

L'intervenant(e) proposera 1 à 3 atelier(s) scientifique(s) par journée en fonction de la réservation demandée.

Chaque atelier sera séparé par une pause afin de permettre à l'intervenant(e) de se déplacer avec son matériel d'une classe à une autre, si nécessaire.

Remarque :

Si un(e) élève ou des élèves a/ont besoin d'un aménagement pédagogique spécifique (troubles spécifiques des apprentissages ; potentiel intellectuel et/ou émotionnel détecté ; autres), veuillez **OBLIGATOIREMENT** nous le signaler sur la fiche d'inscription.



Formules & Tarifs

1 atelier (1h40)	200 €
2 ateliers	380 € [= 1 matinée] (190 € / atelier)
3 ateliers	510 € [= 1 journée] (170 € / atelier)
4 ateliers et +	prix par atelier : 150 €

**/ ! ** Pas de frais de déplacement sur Amay et entités (Ampsin, Flône, Ombret, Jehay)

[Au-delà : frais de déplacement calculé au kilomètre à partir du siège social de notre asbl : 1,50€/km]

↘ Distance calculée via Google Map uniquement, option meilleur itinéraire au kilomètre.

**/ ! ** Pas de frais supplémentaires de matériel.



Conditions Générales

- [*Intellect Monde - Enseignement et Education*] assure des animations dans les écoles et établissements (privés ou publics) en région Wallonne.
- La période d'organisation des ateliers scientifiques pour les écoles et établissements (privés ou publics) s'écoule de début septembre à fin juin.
- Le nombre d'élèves par ateliers scientifiques sont destinées à des groupes-classes de maximum 25 élèves.
- La réservation des ateliers scientifiques se réalise via le formulaire d'inscription accessible sur notre site internet : www.intellectmonde.com à l'onglet « *Pour les Écoles* ».
- L'école/l'établissement scolaire peut annuler et/ou modifier une réservation sans frais jusqu'à 15 jours ouvrables avant la date de la première activité. Pour toute annulation et/ou modification qui intervient après cette échéance, un montant de 75 € est porté en compte.
Pour toute annulation et/ou modification qui intervient moins de 10 jours ouvrables à l'avance, la totalité des montants dus est portée en compte, à l'exclusion des frais de déplacement.
- [*Intellect Monde - Enseignement et Education*] se réserve le droit d'annuler toute(s) activité(s) sans préavis en cas de non respect des délais et des modalités de paiement.



Contact

[*Intellect Monde – Enseignement & Education*]

Ateliers – Coaching – Stages – Expertises

Horaire d'ouverture du Secrétariat :

Lundi au Vendredi : **10h à 20h**

Samedi et Dimanche : **Fermé**

Courriel : contact@intellectmonde.com

Téléphone : 0474/03.81.82

Adresse : [**Centre Intellect Monde**]
Chaussée Freddy Terwagne 49
4540 Amay

